




Tamashii

Tibet



A photograph of a traditional Tibetan interior. The walls are covered in colorful murals of Buddhist figures and symbols. A wooden door with a decorative window is visible in the center. The lighting is warm and ambient.

"Abbiamo viaggiato nei luoghi più remoti del mondo, alla scoperta di tradizioni antichissime e di oggetti dal forte significato"

Benvenuti nel mondo Tamashii



Tamashii

Tibet





Tamashii

Tibet

In Tibet i gioielli hanno un forte valore simbolico e tramandano valori culturali e religiosi antichissimi. Nella tradizione buddhista le gemme e i gioielli servono come metafore per gli ideali della fede ed esprimono misteriose condizioni spirituali e attributi interiori nascosti.

Tamashii è un gioiello composto da pietre naturali e viene utilizzato dai monaci tibetani per le pratiche religiose e come talismano. Infatti Tamashii significa “anima” e il termine deriva da tama che significa “gioiello”, quindi “gioiello dell’anima”. Chi lo indossa persegue un ideale di pace e di amore verso se stesso ed il mondo e aiuta a proteggere la sua anima, a farla crescere, farla trovare un ruolo e un senso della vita.

“Om Mani Padme Hum”



ARIAPREZIOSA
Vicenza Italy



... una storia che inizia da lontano

Il bracciale Tamashii è stato scoperto durante un viaggio in Tibet nel 2006. Grazie al fascino derivato dalla sua bellezza, dal suo significato e dai molteplici valori che racchiude in sé è stato portato in Italia anche con la speranza di poter diffondere un messaggio di pace e vicinanza al popolo Tibetano.

Del bracciale originale l'attuale Tamashii conserva forma, manifattura e la Calabash. I semplici grani originali costituiti da pietre, legno o metalli e sempre legati al numero 9, sono stati sostituiti con pietre naturali, dure, semi-preziose e preziose.





Un gioiello unico e pieno di significato

Ogni bracciale, anello o ciondolo Tamashii porta con sé una storia. Questo perchè è realizzato ancora attraverso metodi antichissimi.

Il suo significato non è legato soltanto alla pietra con cui è impreziosito ma sono soprattutto le persone che lo creano a dargli un valore inestimabile.

I prodotti Tamashii sono realizzati in Tibet e sono benedetti dai monaci Buddhisti





La Calabash

Ogni bracciale Tamashii è caratterizzato da un elemento in legno, rappresentazione di una zucca piena di semi, chiamata Kamawatchi Calabash o semplicemente Calabash che indica in modo particolare la continuità della vita.

Gli abitanti dello Zang (Xizang, Tibet) considerano questo amuleto sinonimo di felicità in quanto ricorda la certezza della continuità della vita.



Indice

CATEGORIE PRODOTTO pg.

BRACCIALI TRADIZIONALI	12
RUOTA PREGHIERA ARGENTO	105
RUOTA DELLA PREGHIERA	108
ANELLI	110
BRACCIALI MOSAIC QUARTZ	112
BRACCIALI "BLUES"	114
BRACCIALI "BLACKS"	116
BRACCIALI "MANTRA"	118
BRACCIALI "BKRA SHI"	122
MALA TIBETANA	125
COLLANE MUDRA	126
ORECCHINI	130
ANELLI ZVA	132
CIONDOLI RIG ZVA	137
PIETRE (BR. TRADIZIONALI) pg.	
ACQUAMARINA	99
AGATA AMARENA	52, 128
AGATA AZZURRA OCEANO	23, 120, 127, 129
AGATA AZZURRA	38
AGATA BIANCA	18, 109, 119, 128, 138
AGATA BLU	20, 50, 80, 109, 115, 120, 127, 129, 138
AGATA BRONZO	30

AGATA GHIACCIO RIGATA	91
AGATA GIALLA	121, 128, 138
AGATA GIALLO SCURO	76
AGATA GRIGIA	121
AGATA MARRONE	114, 128
AGATA MUSCHIATA	19, 120, 127, 129, 138
AGATA ROSSA	25, 46, 121, 128
AGATA ROSSO FUOCO	31, 121
AGATA ROSSO PASSIONE	43, 109, 129
AGATA ROSSO SCURO	77, 117
AGATA SKY	113, 121, 128, 129, 138
AGATA STRIATA MIX COLOR	83
AGATA TIBET SKY	74
AGATA VERDE	17, 49, 53, 108, 119, 128, 129, 138
AGATA VERDE LAGO	115
AGATA VERDE MENTA	73
AGATA VERDE PERSIA	53
AGATA VIOLA	39
AMAZZONITE	45
AMETISTA	16, 87, 119, 138
ANGELITE BLU	75
ARCTIC JASPER	103
CALCEDONIO	56
CIANITE	101
CORNIOLA	21, 120, 128
CRISOCOLLA	85
CRISOPRASIO	28
CRISTALLO DI ROCCA	32, 72, 116
DIASPRO AFRICANO	117

DIASPRO PICASSO	59	OCCHIO DI TIGRE MARRONE	78, 109
EMATITE	22, 34, 120, 127, 129	ONICE	13, 33, 108, 109, 117, 119, 127, 129, 138
EMIMORPHITE	81	OPALE MISTO	100
FLUORITE	68	OPALE ROSA	47
GIADA	42	PERLA MARRONE	61
GIADA ARANCIONE	71	PERLA NATURALE	54
GIADA AZZURRA	115, 138	PERLA ROSA	60
GIADA GIALLO CHIARO	115	PIETERSITE	102
GIADA LAVANDA	66	PIETRA CAMOUFLAGE	41
GIADA NERA INCISA	51	PIETRA DEL K2	93
GIADA PESCA	70	PIETRA DI LUNA	58
GIADA ROSA	64, 109	PIETRA DI LUNA COLORATA	82
GIADA SKY BLUE	62	PIRITE	14
GIADA VERDE ACQUA	65	QUARZO ROSA	24, 120
GIADA VERDE LAGO	79	QUARZO STRAWBERRY	88
GIADA WATER MELON	63	RAINBOW STONE	94
GOLD RUTILATED	95	RODOCROSITE	48
GRANATO	44	SNOW STONE GIALLA	84
GREEN ANGELITE	97	SODALITE	29, 129
INDIGO GABBRO	104	STONE COLLAR BLU	69
KUNZITE	46	STONE COLLAR VERDE	117
LABRADORITE	67	TORMALINA NERA	57
LAPISLAZZULI	27	TORMALINA ROSA	55
LAVA NERA	40	TRIDACNA	98
LEGNO FOSSILE	36	TURCHESE	15, 108, 119, 127, 129, 138
MADREPERLA	26	TURCHESE AFRICANO	35, 129
MICA VIOLA	92	TURCHESE ERBA	86
OCCHIO DI FALCO	90	WAX JADE	96
OCCHIO DI TIGRE	37, 129	ZOISITE - RUBINO	89

Il Bracciale Tradizionale

I bracciali Tamashii rappresentano e rispettano i fondamentali originali dell'amuleto Tibetano (Shamballa), relativamente alle caratteristiche del prodotto, ma anche e soprattutto alla sua essenza simbolica.

I bracciali tradizionali Tamashii sono proposti ad uno o a due giri, sono unisex e si adattano a polsi di qualsiasi diametro.



Bracciale Tamashii - 1 giro
Pietre 8 mm



Bracciale Tamashii 1 giro - Pietre 6 mm



Bracciale Tamashii - 2 giri
Pietre 6 mm

ONICE NERO

*Pietra nera per eccellenza
l'onice è utilizzata dai monaci
combattenti per diffondere
coraggio e autostima.*

*Il nero per il buddismo
rappresenta anche il buio
primordiale dell'uomo, l'odio
e la violenza.*

*Il Tamashii in onice nero
trasforma queste forze negative
in positive, il male in bene, l'odio
in compassione.*

1 giro: BHS900-01

6mm: BHS601-01

2 giri: BHS600-01



Tamashii

Tibet



ARIAPREZIOSA

Vicenza Italy

13

PIRITE

Pietra di colore giallo simile all'oro, viene utilizzata proprio in sostituzione a questo.

Loro per i buddisti rappresenta il sole, la luce e la vita, ma anche la consapevolezza delle proprie origini e la terra di provenienza.

Il Tamashii in pirite trasforma l'orgoglio in saggezza.

1 giro: BHS900-03

2 giri: BHS600-03



Tamashii

Tibet



ARIAPREZIOSA

Vicenza Italy

14

TURCHESE

Pietra naturale di colore azzurro tendente al verde.

Il turchese combina il significato di questi due colori ed è molto utilizzato nell'esoterismo buddista.

Il verde per i buddisti rappresenta la calma e il blu l'ascensione e la purezza. Il Tamashii in turchese calma l'animo trasformando l'ira in saggezza.

1 giro: BHS900-07

6mm: BHS601-07

2 giri: BHS600-07



Tamashii

Tibet



ARIAPREZIOSA

Vicenza Italy

15

AMETISTA

*Pietra naturale di colore viola,
l'ametista è chiamata anche
pietra dell'umiltà.*

*È utilizzata nelle pratiche
buddiste per aiutare nelle fasi
di crescita interiore e
di cambiamento.*

*Il Tamashii in ametista placa
l'orgoglio e lo traduce in
riflessione ed introspezione.*

1 giro: BHS900-08

6mm: BHS601-08

2 giri: BHS600-08



Tamashii

Tibet



ARIAPREZIOSA

Vicenza Italy

16

AGATA VERDE

L'agata è una pietra presente in natura in vari colori.

In questo caso, nella variante verde, identifica il colore della natura, degli alberi e delle piante.

Riassume le qualità di equilibrio e di armonia, ma anche di vigore giovanile e di azione.

Il Tamashii in agata verde trasforma la gelosia in saggezza di realizzazione.

1 giro: BHS900-12

6mm: BHS601-12

2 giri: BHS600-12



Tamashii

Tibet



ARIAPREZIOSA

Vicenza Italy

17

AGATA BIANCA

Pietra naturale dal colore bianco che identifica il colore della purezza, del riposo e della meditazione ed è rappresentata nel buddismo dal Buddha Vairochana.

Il Tamashii in agata bianca trasforma l'illusione dell'ignoranza nella saggezza della realtà.

1 giro: BHS900-14

6mm: BHS601-14

2 giri: BHS600-14



Tamashii

Tibet



ARIAPREZIOSA

Vicenza Italy

18

AGATA MUSCHIATA

Pietra naturale dai colori dal giallo-verde al verde scuro che può essere ricondotta al Buddha Amoghasiddhi, che ambisce al successo, alla ricchezza e al potere. La tonalità variegata potrebbe suggerire un'ambizione meno competitiva e gelosa.

Questo Tamashii trasforma l'orgoglio in saggezza d'identità.

1 giro: BHS900-17

6mm: BHS601-17

2 giri: BHS600-17



Tamashii

Tibet



ARIAPREZIOSA

Vicenza Italy

19

AGATA BLU

Il blu è il colore più importante nel buddismo, più dell'oro. Identifica l'ascensione e la saggezza, la devozione, la fede, la pace, la vita spirituale ed intellettuale.

Il Tamashii in blu tradizionalmente è usato per identificare ciò che è puro o raro. Calma l'ira trasformandola in saggezza.

1 giro: BHS900-18

6mm: BHS601-18

2 giri: BHS600-18



Tamashii

Tibet



ARIAPREZIOSA

Vicenza Italy

20

CORNIOLA

La corniola è una pietra dalle tonalità dal giallo al rosso acceso, le stesse che raffigurano il Gautama Buddha.

Nella cultura tibetana si è sviluppata come sinonimo di conservazione della forza vitale composta dall'utilità (concretezza) e dal calore (sentimentalismo).
Il Tamashii corniola identifica la vitalità e la felicità.

1 giro: BHS900-19

6mm: BHS601-19

2 giri: BHS600-19



Tamashii

Tibet



ARIAPREZIOSA

Vicenza Italy

21

EMATITE

Pietra naturale dal colore nero e di origine ferrosa, che se ridotta in polvere può assumere la colorazione rossa. Questa metamorfosi conferisce all'ematite caratteristiche misteriose legate al sangue. Nelle tradizioni antiche veniva utilizzata per affrontare la paura e sconfiggere la morte. Il Tamashii in ematite conferisce coraggio e protegge durante le battaglie, fisiche o mentali.

1 giro: BHS900-22

6mm: BHS601-22

2 giri: BHS600-22



Tamashii

Tibet



ARIAPREZIOSA

Vicenza Italy

22

AGATA AZZURRA OCEANO

L'agata azzurra rappresenta il colore del cielo, l'azzurro, che per la cultura tibetana è il più importante dei colori e rappresenta la purezza, la saggezza e la pace.

In questo caso particolare la tonalità del cielo dona a questo Tamashii un aspetto ancora più divino ed elevato.

Questo Tamashii è il bracciale che identifica il sacro.

1 giro: BHS900-31

2 giri: BHS600-31



Tamashii

Tibet



ARIAPREZIOSA

Vicenza Italy

23

QUARZO ROSA

*Il rosa, nel mondo buddista,
è il colore del fiore di loto
ovvero dell'illuminazione e
della rigenerazione spirituale.*

Ha significati profondi e
potentissimi, come la crescita
spirituale, la resurrezione, la
consapevolezza della propria
natura, della propria forza e
la capacità di non farsi
contaminare dalla corruzione
di questo mondo.

1 giro: BHS900-33

2 giri: BHS600-33



Tamashii

Tibet



ARIAPREZIOSA

Vicenza Italy

24

AGATA ROSSA

Il rosso nel buddismo è il colore dei rituali e delle azioni potenti.

Richiede un grande autocontrollo in quanto potrebbe diventare pericoloso.

Il rosso definisce la linea di confine tra il male e il bene e solo i grandi saggi e le grandi spiritualità possono indossarlo.

Il Tamashii rosso induce forza, vigore, vitalità, passione e indica una persona saggia.

1 giro: BHS900-34

6mm: BHS601-34

2 giri: BHS600-34



Tamashii

Tibet



ARIAPREZIOSA

Vicenza Italy

25

MADREPERLA

La madreperla è realizzata con conchiglie dal colore quasi bianco e può essere assimilata al bianco simbolo di purezza e conoscenza. Il mare nel buddismo rappresenta anche la longevità, pertanto questo bracciale potrebbe significare lungimiranza e lucidità mentale anche in età senile. Il Tamashii madreperla protegge chi lo indossa dalle malattie mentali e dalle ansie.

1 giro: BHS900-39

2 giri: BHS600-39



Tamashii

Tibet



ARIAPREZIOSA

Vicenza Italy

26

LAPISLAZZULI

Sin dagli albori della civiltà il lapislazzuli è una delle pietre preziose più note e celebri. Veniva spesso utilizzato durante i rituali compiuti dai popoli mesopotamici e si riteneva fosse la dimora dove risiede l'essenza più pura del divino.

Indossare la pietra lapislazzuli contribuisce a rendere la persona più integra e onesta, aiutandola a rimanere coerente con le scelte fatte in passato.

1 giro: BHS900-43

6mm: BHS601-43



Tamashii

Tibet



ARIAPREZIOSA

Vicenza Italy

27

CRISOPRASIO

Conosciuto come simbolo di ottimismo, gioia e felicità, il crisoprasio ha proprietà che incoraggiano a guardare alla vita con un'ottica più positiva.

Il crisoprasio promuove l'ottimismo e l'analisi interiore, stimolando il senso di accettazione verso se stessi e gli altri.

1 giro: BHS900-50



Tamashii

Tibet



ARIAPREZIOSA

Vicenza Italy

28

SODALITE

La sodalite è una pietra naturale che per le sue tonalità può essere assimilata al significato dell'agata blu, ovvero favorisce la calma, trasformando l'ira in saggezza, grazie al processo di ascensione e purificazione.

Il Tamashii in sodalite aiuta a rilassarsi e allontanare il nervosismo a favore di una condizione psicologica di calma e rilassamento.

1 giro: BHS900-51

6mm: BHS601-51

2 giri: BHS600-51



Tamashii

Tibet



ARIAPREZIOSA

Vicenza Italy

29

AGATA BRONZO

L'agata bronzo è una pietra dal colore caldo ed è utilizzata come forma alternativa e più preziosa rispetto ai Tamashii in legno. Come per tutti i colori naturali, questo bracciale rappresenta il primo gradino del cambiamento, basato sulla rinuncia e l'umiltà.

Questo è il Tamashii che favorisce il distacco dal consumismo e dal condizionamento esterno.

1 giro: BHS900-54

2 giri: BHS600-54



Tamashii

Tibet



ARIAPREZIOSA

Vicenza Italy

30

AGATA FUOCO

Questa, tra tutte le tonalità del rosso, è quella più vicina al fuoco, alla forza e al coraggio.

Questo colore lo possono utilizzare nel buddismo solo i sacerdoti più elevati in quanto il rosso fuoco necessita di essere domato e controllato.

Questo Tamashii aiuta chi lo indossa a superare gli ostacoli più difficili e insuperabili, conferendo impeto e coraggio.

1 giro: BHS900-55

2 giri: BHS600-55



Tamashii

Tibet



ARIAPREZIOSA

Vicenza Italy

31

CRISTALLO DI ROCCA

Questa pietra per la sua caratteristica incolore è usata in sostituzione del bianco nella sua accezione più spirituale, quella della purezza.

Questa pietra rappresenta l'aria e il mondo mistico (non visibile).

Il Tamashii in Cristallo di Rocca conserva e favorisce lo stato di purezza e di una vita all'insegna della felicità spirituale.

1 giro: BHS900-61

2 giri: BHS600-61



Tamashii

Tibet



ARIAPREZIOSA

Vicenza Italy

32

ONICE NERO SATINATO

*Pietra nera per eccellenza,
l'Onice è utilizzata dai monaci
combattenti per diffondere
coraggio e autostima.*

*Il nero per il buddismo
rappresenta anche il buio
primordiale dell'uomo, l'odio
e la violenza.*

*Il Tamashii in onice nero
trasforma queste forze negative
in positive, il male in bene, l'odio
in compassione.*

1 giro: BHS900-64

2 giri: BHS600-64



Tamashii

Tibet



ARIAPREZIOSA

Vicenza Italy

33

EMATITE SATINATA

Pietra naturale dal colore nero e di origine ferrosa, che se ridotta in polvere può assumere la colorazione rossa.

Questa metamorfosi conferisce all'ematite caratteristiche misteriose legate al sangue. Nelle tradizioni antiche veniva utilizzata per affrontare la paura e sconfiggere la morte.

Il Tamashii in ematite conferisce coraggio e protegge durante le battaglie, fisiche o mentali.

1 giro: BHS900-71

2 giri: BHS600-71



Tamashii

Tibet



ARIAPREZIOSA

Vicenza Italy

34

TURCHESE AFRICANO

Il turchese africano è una delle pietre più antiche, belle e ricche di mistero.

Nell'Antico Egitto a questa pietra veniva riconosciuto il potere di depurare e proteggere, per cui veniva usata per i contenitori di cibi e bevande. Le coppe dei faraoni erano in turchese africano proprio per la credenza che questa preservasse la salute del sovrano da infezioni e malattie.

1 giro: BHS900-75

2 giri: BHS600-75



Tamashii

Tibet



ARIAPREZIOSA

Vicenza Italy

35

LEGNO FOSSILE

Il legno fossile è una pietra organica che proprio per le sue origini identifica il radicamento con "la madre terra".

Per questo motivo gli viene attribuito il potere di rassicurare, calmare, proteggere.

Esprime inoltre il principio di evoluzione e saggezza.

Rafforza le relazioni affettive, in particolare quelle familiari. Incoraggia a vivere una vita più spirituale.

1 giro: BHS900-78

2 giri: BHS600-78



Tamashii

Tibet



ARIAPREZIOSA

Vicenza Italy

36

OCCHIO DI TIGRE

L'occhio di tigre è tra le pietre naturali più usate e apprezzate.

Secondo la più antica tradizione è la pietra dell'autoaffermazione. Ha il potere di metterci in relazione con il nostro potere personale mantenendoci equilibrati e focalizzati. Grazie alla maggiore centratura aiuta a trovare sicurezza in se stessi, forza decisionale e combattività.

1 giro: BHS900-80

2 giri: BHS600-80



Tamashii

Tibet



ARIAPREZIOSA

Vicenza Italy

37

A. AZZURRA STRIATA

Il blu è il colore più importante nel buddismo, più dell'oro.

Identifica l'ascensione e la saggezza, la verità, la devozione, la fede, la purezza, la castità, la pace, la vita spirituale e intellettuale.

Le striature, pur conferendo unicità ad ogni pietra, sono considerate metafora per sottolineare l'uguaglianza di base di tutti gli esseri viventi.

1 giro: BHS900-84

6mm: BHS601-84



Tamashii

Tibet



ARIAPREZIOSA

Vicenza Italy

38

AGATA VIOLA STRIATA

Se volete fare un dono speciale a una persona cara in un momento ricco di cambiamenti, allora regalatele l'agata viola.

È ideale per affrontare nuove sfide e per promuovere l'amore verso gli altri.

Le striature, pur conferendo unicità ad ogni pietra, sono considerate metafora per sottolineare l'uguaglianza di base di tutti gli esseri viventi.

1 giro: BHS900-85

2 giri: BHS600-85



Tamashii

Tibet



ARIAPREZIOSA

Vicenza Italy

39

LAVA NERA

In oriente alla lava viene spesso attribuito il potere di aiutare a trovare maggiore equilibrio con le proprie energie interne.

Aiuta a controllare le emozioni, a vivere in modo meno impulsivo, a superare gli shock, le paure, i blocchi mentali.

Rende più consapevoli e spinge a superare i propri schemi di comportamento, dando modo di sviluppare maggior libertà vitale.

1 giro: BHS900-98

2 giri: BHS600-98



Tamashii

Tibet



ARIAPREZIOSA

Vicenza Italy

40

PIETRA CAMOUFLAGE

Questa pietra appartiene anch'essa alla famiglia delle agate, a cui è associato il potere di proteggere la persona che la indossa.

La sua particolarità è rappresentata da una texture molto variegata con tonalità che vanno dal verde scuro a vari colori chiari.

La cromia dominante è il verde e il suo significato è riconducibile alle pietre verdi.

1 giro: BHS900-101

2 giri: BHS600-101



Tamashii

Tibet



ARIAPREZIOSA

Vicenza Italy

41

GIADA

La giada è una pietra preziosa il cui nome deriva dallo spagnolo *pedra de ijada*, ossia "pietra dei fianchi" per il riconosciuto potere benefico su lombi e reni.

È tra le pietre più importanti nella cultura orientale e spesso è associata all'oro come simbolo di ricchezza. Confucio (551-479 a.C.) afferma che la giada possiede e infonde undici virtù, tra cui la benevolenza, la fedeltà (non irrita mai la pelle), l'educazione e la sincerità.

1 giro: BHS900-106

2 giri: BHS600-106



Tamashii

Tibet



ARIAPREZIOSA

Vicenza Italy

42

AGATA ROSSO PASSIONE

Questa tonalità di rosso rilascia una profonda energia positiva che infonde protezione e sicurezza.

L'Agata Rosso Passione si collega all'elemento del fuoco ed è usata anche per stimolare la vitalità che risiede dentro ogni individuo.

Questo Tamashii ispira, chi lo indossa, a ricercare la conoscenza interiore conferendo coraggio e passione.

1 giro: BHS900-124

6mm: BHS601-124

2 giri: BHS600-124



Tamashii

Tibet



ARIAPREZIOSA

Vicenza Italy

43

GRANATO

Il granato è ritenuto un importante ed energetico emblema di rinnovamento.

Viene spesso raccomandato a chi si trova a dover affrontare un periodo che richiede un mutamento o un cambiamento.

Il granato offre la possibilità, a chi lo indossa, di avere una maggior fiducia in sé. Aiuta ad aumentare la propria autostima ed è una luce nel buio più fitto.

1 giro: BHS900-126



Tamashii

Tibet



ARIAPREZIOSA

Vicenza Italy

44

AMAZZONITE

L'amazzonite è una pietra molto rara. Narra la leggenda provenga dal Rio delle Amazzoni.

Aiuta ad esprimere il proprio modo di essere più vero ed autentico, lontano dalle convenzioni sociali.

Pietra della comunicazione per eccellenza, incentiva le parole sincere che arrivano dal cuore e, contemporaneamente, aiuta a mantenere la calma.

1 giro: BHS900-131



Tamashii

Tibet



ARIAPREZIOSA

Vicenza Italy

45

KUNZITE

La kunzite è la pietra ideale per chi desidera perdere il controllo e (ma solo ogni tanto) lasciarsi andare alla marea di emozioni che possono pervaderlo.

Guida e dirige il comportamento critico verso un suo utilizzo più giusto.

Questa pietra, inoltre, sostiene anche la riflessione, spingendo l'individuo a considerare le sue reali esigenze e quelle degli altri.

1 giro: BHS900-132



Tamashii

Tibet



ARIAPREZIOSA

Vicenza Italy

46

OPALE ROSA

L'opale è una celebre pietra capace di attrarre la fortuna su colui che la indossa o la porta con sé.

Fortifica le emozioni e riesce a portare i sentimenti in superficie. Aiuta il personale processo di pulizia dalle ferite passate, allontanando vecchi risentimenti e rancori.

Porta felicità e anche un cambiamento giocoso.

1 giro: BHS900-137



Tamashii

Tibet



ARIAPREZIOSA

Vicenza Italy

47

RODOCROSITE

La rodocrosite è conosciuta anche come "Pietra del Cuore Compassionevole".
Rappresenta l'amore generoso e altruista verso gli altri.

Inoltre, si pensa agisca come forza liberatrice facendo scorrere le energie racchiuse nella sfera fisica e in quella spirituale.

Questa gemma fortifica la propria capacità di percezione.

1 giro: BHS900-139



Tamashii

Tibet



ARIAPREZIOSA

Vicenza Italy

48

AGATA VERDE STRIATA

L'agata è una pietra presente in natura in vari colori tra cui il verde che simboleggia equilibrio e armonia, ma anche vigore giovanile e azione.

Il Tamashii in agata verde trasforma la gelosia in saggezza di realizzazione.

Le striature, pur conferendo unicità ad ogni pietra, sono considerate metafora per sottolineare l'uguaglianza di base di tutti gli esseri viventi.

1 giro: BHS900-140

6mm: BHS601-140



Tamashii

Tibet



ARIAPREZIOSA

Vicenza Italy

49

AGATA BLU STRIATA

Il blu è il colore più importante nel buddismo, più dell'oro. Identifica l'ascensione e la saggezza, la verità, la devozione, la fede, la purezza, la castità, la pace, la vita spirituale e intellettuale.

Le striature, pur conferendo unicità ad ogni pietra, sono considerate metafora per sottolineare l'uguaglianza di base di tutti gli esseri viventi.

1 giro: BHS900-141

6mm: BHS601-141

2 giri: BHS600-141



Tamashii

Tibet



ARIAPREZIOSA

Vicenza Italy

50

GIADA NERA INCISA

La giada nera è una pietra dalle proprietà fortemente protettive. Veniva utilizzata come amuleto per tenere lontane le energie negative, preservare l'integrità psichica e fisica.

Confucio (551-479 a.C.) afferma che la giada possiede diverse virtù, tra cui la benevolenza e la fedeltà.

Questo bracciale è disponibile anche nella versione GIADA MARRONE INCISA.

1 giro: BHS900-145



Tamashii

Tibet



ARIAPREZIOSA

Vicenza Italy

51

AGATA AMARENA

L'agata amarena (black cherry) è una rara e bellissima pietra con tonalità dal rosso/viola più o meno scuro. Le pietre sono spesso accompagnate da venature verdi più o meno intense.

Per le sue caratteristiche policromatiche questo bracciale potrebbe essere equiparato ai viola o ai verdi in base alla predominanza di un colore o l'altro.

1 giro: BHS900-157

2 giri: BHS600-157



Tamashii

Tibet



ARIAPREZIOSA

Vicenza Italy

52

A. VERDE PERSIA STRIATA

Lagata è una pietra presente in natura in vari colori.

Riassume le qualità di equilibrio e di armonia, ma anche di vigore giovanile e di azione.

Il Tamashii in agata verde trasforma la gelosia in saggezza di realizzazione.

Le striature, pur conferendo unicità ad ogni pietra, sono considerate metafora per sottolineare l'uguaglianza di base di tutti gli esseri viventi.

1 giro: BHS900-161

2 giri: BHS600-161



Tamashii

Tibet



ARIAPREZIOSA

Vicenza Italy

53

PERLA NATURALE

Le perle naturali preservano
colui che le porta e gli
permettono di sviluppare una
stabilità di umore.

Favoriscono il lavoro su di
sé allo scopo di rinforzare la
lealtà e l'autenticità.

Sul piano fisico, esse agiscono
sugli organi della digestione
e la circolazione dei fluidi.

1 giro: BHS900-179

6mm: BHS601-179



Tamashii

Tibet



ARIAPREZIOSA

Vicenza Italy

54

TORMALINA ROSA

Il nome "tormalina" deriva dal cingalese turamali, che significa "mescolanza di colori" ed era usato per quelle gemme sulla cui identità i mercanti di pietre avevano dubbi, proprio per l'enorme varietà disponibile in natura e la somiglianza con altri tipi di minerali.

La tormalina è considerata una delle pietre principali per la purificazione delle proprie energie e per la protezione dalle negatività ambientali.

1 giro: BHS900-181

6mm: BHS601-181



Tamashii

Tibet



ARIAPREZIOSA

Vicenza Italy

55

CALCEDONIO

Il calcedonio deve il suo nome all'antica città greca di Calcedonia sul Bosforo.

Nella sua variante blu rappresenta, presso gli antichi, gli elementi acqua e aria.

È considerata la pietra degli oratori. Rappresenta la capacità di ascoltare, di capire e quella di farsi capire.

1 giro: BHS900-184



Tamashii

Tibet



ARIAPREZIOSA

Vicenza Italy

56

TORMALINA NERA

La Tormalina nella variante nera è, tra tutte, quella che più presenta la proprietà di doppia rifrazione (una scura e una chiara), la cui intensità varia a seconda dell'angolo di osservazione.

Nella cultura orientale questa pietra rappresenta l'equilibrio tra due forze in contrapposizione. Viene offerta o indossata per riequilibrare lo stato emotivo quando sottoposto a forti condizioni di stress.

1 giro: BHS900-185



Tamashii

Tibet



ARIAPREZIOSA

Vicenza Italy

57

PIETRA DI LUNA

La pietra di luna è la
gemma dell'intuito e
della comprensione.

Aiuta a bilanciare le nostre
emozioni accentuando la
libertà di espressione e
calmando, in particolare, le
tendenze impetuose.

Anche se considerata una pietra
da donne, la pietra di luna è
spesso utilizzata dagli uomini
per aprire il proprio sé emotivo.

1 giro: BHS900-186



Tamashii

Tibet



ARIAPREZIOSA

Vicenza Italy

58

DIASPRO PICASSO

Il diaspro Picasso è una pietra dal colore che può variare tra il grigio scuro, l'arancione ed il giallo con strisce solitamente nere oppure marroni.

È una pietra associata alla creatività, alla coscienza ma anche al rigore e alla disciplina.

Aiuta ad immagazzinare le sensazioni derivanti dai sogni e ci ricorda che dobbiamo prenderci un momento per godere delle piccole cose.

1 giro: BHS900-189



Tamashii

Tibet



ARIAPREZIOSA

Vicenza Italy

59

PERLA ROSA

La perla si trova in natura con diverse varianti.

In oriente la perla rosa è tra la più indossate per il suo significato legato alla ricchezza.

Nella cultura moderna il concetto di ricchezza è spesso legato a quello materiale, ma in antichità rappresentava la ricchezza spirituale.

Per questo veniva indossata o offerta agli asceti, maestri e alle persone considerate valorose.

1 giro: BHS900-192



Tamashii

Tibet



ARIAPREZIOSA

Vicenza Italy

60

PERLA MARRONE

La perla marrone è tra le più rare e particolari varietà di perle.

È tra le più ricercate dai puristi orientali perché rappresenta la bellezza e la semplicità, due valori considerati ancora oggi di grande importanza.

La perla marrone viene donata alle persone più care ed esprime un sentimento sincero, intimo ed anche autentico.

1 giro: BHS900-193



Tamashii

Tibet



ARIAPREZIOSA

Vicenza Italy

61

GIADA SKY BLUE

La giada è una pietra preziosa il cui nome deriva dallo spagnolo *pedra de ijada*, ossia "pietra dei fianchi" per il riconosciuto potere benefico su lombi e reni. Infonde molte virtù, tra cui la benevolenza, la fedeltà, l'educazione e la sincerità. La variante azzurra/sky blue è perfetta da indossare se si vogliono perseguire i propri sogni o cercare di trovare un'interpretazione alle visioni.

1 giro: BHS900-196

6mm: BHS601-196

2 giri: BHS600-196



Tamashii

Tibet



ARIAPREZIOSA

Vicenza Italy

62

GIADA WATERMELON

La giada è una pietra preziosa il cui nome deriva dallo spagnolo *pedra de ijada*, ossia "pietra dei fianchi" per il riconosciuto potere benefico su lombi e reni.

Nella sua variante rosso watermelon si ritiene sia portatrice di grande gioia e sia ideale anche per rimuovere le energie negative che bloccano l'anima. Infonde molte virtù, tra cui la benevolenza, la fedeltà, l'educazione e la sincerità.

1 giro: BHS900-198

6mm: BHS601-198

2 giri: BHS600-198



Tamashii

Tibet



ARIAPREZIOSA

Vicenza Italy

63

GIADA ROSA

Gli antichi cinesi della dinastia degli Han orientali, nel loro primo dizionario, definirono la giada (yu) come "la pietra più bella". Infonde molte virtù, tra cui la benevolenza, la fedeltà, l'educazione e la sincerità.

Se indossata nella sua variante rosa favorisce la connessione con il mondo spirituale e allevia i dolori della mente e dello spirito.

1 giro: BHS900-199

6mm: BHS601-199

2 giri: BHS600-199



Tamashii

Tibet



ARIAPREZIOSA

Vicenza Italy

64

GIADA VERDE ACQUA

Gli antichi cinesi della dinastia degli Han orientali, nel loro primo dizionario, definirono la giada (yu) come "la pietra più bella".

Tra le numerose proprietà di questa pietra, nella variante verde acqua, ci sono quella legata alla protezione di bambini e anziani durante i viaggi e quella di sostenere gli amori, per così dire, maturi.

1 giro: BHS900-200

6mm: BHS601-200

2 giri: BHS600-200



Tamashii

Tibet



ARIAPREZIOSA

Vicenza Italy

65

GIADA LAVANDA

La giada è una pietra preziosa il cui nome deriva dallo spagnolo *pedra de ijada*, ossia "pietra dei fianchi" per il riconosciuto potere benefico su lombi e reni.

La variante lavanda, come quella rosa, porta sollievo alla mente e aiuta a stabilire una connessione con il mondo spirituale.

Infonde molte virtù, tra cui la benevolenza, la fedeltà, l'educazione e la sincerità.

1 giro: BHS900-201

6mm: BHS601-201

2 giri: BHS600-201



Tamashii

Tibet



ARIAPREZIOSA

Vicenza Italy

66

LABRADORITE

La pietra labradorite deve il suo nome al luogo dove è stata scoperta, nella penisola del Labrador.

In antichità si pensava che questa pietra potesse aiutare ad aprire le porte della mente.

Per questa ragione, chi indossa la labradorite, è in grado di donare empatia e aiutare la connessione con il prossimo.

1 giro: BHS900-202



Tamashii

Tibet



ARIAPREZIOSA

Vicenza Italy

67

FLUORITE

La fluorite è una pietra spirituale che promuove la capacità di pensiero ed è anche connessa alla mente.

Se indossata, aiuta ad arrivare gradualmente ad una consapevolezza delle proprie idee e dei propri pensieri.

Infine, la fluorite, stimola l'individuo ad esprimere la pienezza dell'essere se stesso.

1 giro: BHS900-203



Tamashii

Tibet



ARIAPREZIOSA

Vicenza Italy

68

STONE COLLAR BLU

La pietra "Stone Collar" è una vera rarità.

Grazie alla sua particolare composizione è difficile reperirla.

In antichità, queste pietre erano molto contese vista la loro originale bellezza.

Si vestono di una tonalità di blu rilassante, simbolo di equilibrio e armonia.

1 giro: BHS900-204



Tamashii

Tibet



ARIAPREZIOSA

Vicenza Italy

69

GIADA PESCA

La giada è una pietra preziosa il cui nome deriva dallo spagnolo *pedra de ijada*, ossia "pietra dei fianchi" per il riconosciuto potere benefico su lombi e reni.

È tra le pietre più importanti nella cultura orientale e spesso è associata all'oro come simbolo di ricchezza.

Confucio (551-479 a.C.) afferma che la giada possiede e infonde undici virtù, tra cui la benevolenza e la fedeltà.

1 giro: BHS900-206

6mm: BHS601-206



Tamashii

Tibet



ARIAPREZIOSA

Vicenza Italy

70

GIADA ARANCIONE

La giada è una pietra preziosa il cui nome deriva dallo spagnolo *pedra de ijada*, ossia "pietra dei fianchi" per il riconosciuto potere benefico su lombi e reni.

È tra le pietre più importanti nella cultura orientale e spesso è associata all'oro come simbolo di ricchezza.

Confucio (551-479 a.C.) afferma che la giada possiede e infonde undici virtù, tra cui la benevolenza e la fedeltà.

1 giro: BHS900-207



Tamashii

Tibet



ARIAPREZIOSA

Vicenza Italy

71

CRISTALLO DI ROCCA CRACKED

Questa pietra incolore, per la sua caratteristica, è usata in sostituzione del bianco nella sua accezione più spirituale, quella della purezza.

Inoltre rappresenta l'aria e il mondo mistico (non visibile).

Il Tamashii in Cristallo di Rocca conserva e favorisce lo stato di purezza e di una vita all'insegna della felicità spirituale.

1 giro: BHS900-208

6mm: BHS601-208



Tamashii

Tibet



ARIAPREZIOSA

Vicenza Italy

72

AGATA VERDE MENTA

L'agata è una pietra presente in natura in vari colori. In questo caso nella variante verde identifica il colore della natura, degli alberi e delle piante.

Riassume le qualità di equilibrio e di armonia, ma anche di vigore giovanile e di azione.

Il Tamashii in agata verde trasforma la gelosia in saggezza di realizzazione.

1 giro: BHS900-209

6mm: BHS601-209



Tamashii

Tibet



ARIAPREZIOSA

Vicenza Italy

73

AGATA TIBET SKY

L'agata in natura si presenta in molte tonalità. Il blu può essere più o meno intenso dando origine a diverse varianti che vanno dall'azzurro profondo (oceano) al più chiaro (cielo).

L'azzurro per la cultura tibetana è il più importante dei colori e rappresenta la purezza, la saggezza e la pace.

Nella variante cielo è accentuato ancora di più il concetto di purezza.

1 giro: BHS900-210

6mm: BHS601-210



Tamashii

Tibet



ARIAPREZIOSA

Vicenza Italy

74

ANGELITE BLU

La pietra Angelite favorisce la capacità di esprimere al meglio le idee dell'individuo.

Eccellente se si è affetti da stress o se ci si lascia imprigionare da paure, ansie ed inquietudini.

Aiuta a migliorare la qualità del sonno e può essere utilizzata anche per ricavare dai sogni qualche comunicazione vantaggiosa per la vita di tutti i giorni.

1 giro: BHS900-211



Tamashii

Tibet



ARIAPREZIOSA

Vicenza Italy

75

AGATA GIALLO SCURO

Il giallo è uno dei cinque colori fondamentali nel buddismo ed è rappresentato dal Buddha Ratnasambhava che favorisce la trasformazione dell'orgoglio in saggezza di identità.

Il giallo è il colore dei monaci e significa distacco dalle sovrastrutture sociali.

Questo Tamashii favorisce la consapevolezza del proprio essere e aiuta a trovare il significato della propria vita.

1 giro: BHS900-212



Tamashii

Tibet



ARIAPREZIOSA

Vicenza Italy

76

AGATA ROSSO SCURO

Il rosso nel buddismo è il colore dei rituali e delle azioni potenti, è il colore della passione, della forza e del sacro.

Richiede un grande autocontrollo in quanto potrebbe diventare pericoloso.

Il rosso è il colore che definisce la linea di confine tra il male e il bene.

Il Tamashii rosso induce forza, vigore, vitalità, passione e indica una persona saggia.

1 giro: BHS900-213



Tamashii

Tibet



ARIAPREZIOSA

Vicenza Italy

77

OCCHIO DI TIGRE MARRONE

L'occhio di tigre è tra le pietre naturali più usate e apprezzate.

Secondo la più antica tradizione è la pietra dell'autoaffermazione, ovvero ha il potere di metterci in relazione con il proprio potere personale mantenendoci equilibrati e focalizzati.

Grazie alla maggiore centratura aiuta a trovare sicurezza in sé stessi, fermezza, forza decisionale e combattività.

1 giro: BHS900-214

6mm: BHS601-214



Tamashii

Tibet



ARIAPREZIOSA

Vicenza Italy

78

GIADA VERDE LAGO

Gli antichi cinesi della dinastia degli Han orientali, nel loro primo dizionario, definirono la giada (yu) come "la pietra più bella".

Colui che la indossa nella sua variante verde è ritenuto capace di attirare soldi e ricchezza.

È importante che quest'ultima sia guadagnata in modo etico. La giada infonde molte virtù, tra cui la benevolenza, la fedeltà, l'educazione e la sincerità.

1 giro: BHS900-215



Tamashii

Tibet



ARIAPREZIOSA

Vicenza Italy

79

A. BLU SCURO STRIATA

Il blu è il colore più importante nel buddismo, più dell'oro.

Identifica l'ascensione e la saggezza, la verità, la devozione, la fede, la purezza, la castità, la pace, la vita spirituale e intellettuale.

Le striature pur conferendo unicità ad ogni pietra, sono considerate metafora per sottolineare l'uguaglianza di base di tutti gli esseri viventi.

1 giro: BHS900-216



Tamashii

Tibet



ARIAPREZIOSA

Vicenza Italy

80

EMIMORPHITE

L'emimorphite è considerata una pietra di protezione. Aiuta a mantenere una profonda sensibilità e onestà, genera un temperamento pacifico e infonde calma e serenità, promuovendo la concentrazione verso i propri obiettivi.

Favorisce la capacità di comunicare e ascoltare, attraverso l'introspezione e la consapevolezza di se stessi. Le lievi sfumature bianche richiamano la fluidità dell'acqua e delle energie che vi dimorano.

1 giro: BHS900-219



Tamashii

Tibet



ARIAPREZIOSA

Vicenza Italy

81

PIETRA DI LUNA COLORATA

*La pietra di luna è
gemma dell'intuito e
della comprensione.*

*Aiuta a bilanciare le nostre
emozioni accentuando la
libertà di espressione e
calmando, in particolare, le
tendenze impetuose.*

*Anche se considerata una pietra
femminile, la pietra di luna è
spesso utilizzata dagli uomini
per aprire il proprio sé emotivo.*

1 giro: BHS900-220



Tamashii

Tibet



ARIAPREZIOSA

Vicenza Italy

82

AGATA STRIATA MIX COLOR

Questo bracciale unisce due tradizioni antiche, una legata ai colori e una alle striature.

In Tibet ad ogni colore corrisponde un preciso Buddha a cui ispirarsi per crescere. Il bracciale variopinto rappresenta, quindi, l'insieme delle virtù a cui ogni uomo è libero di aspirare.

Le striature, invece, rappresentano l'unicità di ogni cosa nell'universo, principio fondamentale dell'uguaglianza secondo la cultura tibetana.

1 giro: BHS900-229



Tamashii

Tibet



ARIAPREZIOSA

Vicenza Italy

83

SNOW STONE GIALLA

Il giallo è uno dei cinque colori fondamentali nel buddismo; favorisce la trasformazione dell'orgoglio in saggezza di identità.

Simbolo di umiltà, favorisce il distacco dalle sovrastrutture sociali.

Il verde rappresenta il colore della natura, favorisce l'equilibrio e l'armonia.

1 giro: BHS900-230



Tamashii

Tibet



ARIAPREZIOSA

Vicenza Italy

84

CRISOCOLLA

La crisocollo deve il suo nome al greco *crysos* (oro) e *kolla* (colla). Nell'Antico Egitto era chiamata la "Pietra del Saggio" e veniva utilizzata in modo particolare da chi doveva sostenere negoziati.

Insegna a valorizzare il silenzio, riconoscendo che in alcuni casi può rappresentare la scelta migliore.

È una potente fonte di energia vitale con una spiccata aura femminile.

1 giro: BHS900-231



Tamashii

Tibet



ARIAPREZIOSA

Vicenza Italy

85

TURCHESE ERBA

Questa varietà di turchese proviene dall'Asia centrale. Il colore è simile a quello del turchese africano, con tonalità più chiare e pulite.

Secondo i Tibetani, il turchese rappresenta il cerchio della vita, dalla nascita alla morte; ciò è legato alla possibilità che questa pietra, col tempo, cambi colore. Dona equilibrio e incoraggiamento.

Secondo la leggenda, il turchese era in grado di avvertire il suo proprietario dell'avvicinarsi di un eventuale pericolo.

1 giro: BHS900-241



Tamashii

Tibet



ARIAPREZIOSA

Vicenza Italy

86

AMETISTA CHIARA

L'ametista è chiamata anche
pietra dell'umiltà.

È utilizzata nelle pratiche
buddiste per aiutare nelle
fasi di crescita interiore e
di cambiamento.

Il Tamashii in ametista placa
l'orgoglio e lo traduce in
riflessione ed introspezione.

1 giro: BHS900-242



Tamashii

Tibet



ARIAPREZIOSA

Vicenza Italy

87

QUARZO STRAWBERRY

Questo raro tipo di quarzo è un calmante e lenitivo che porta amore e comprensione, ma allo stesso tempo energia e vitalità.

È una pietra eccezionale quando si necessita di ripercorrere il proprio percorso di vita. Può aiutare ad acquisire una migliore visione di se stessi e delle cose su cui si desidera lavorare, infondendo saggezza.

Amplifica l'amore di ogni tipo, la gratitudine e la gentilezza sia verso l'esterno sia verso se stessi.

1 giro: BHS900-243



Tamashii

Tibet



ARIAPREZIOSA

Vicenza Italy

88

RUBINO - ZOISITE

Combinazione tra l'impetuoso rubino e la terrena zoisite, racchiude l'energia della passione e la pazienza. È una pietra del cuore che bilancia il proprio lato maschile e femminile, fornendo una maggiore chiarezza del percorso da intraprendere per superare una difficoltà. La zoisite implementa lo sviluppo interiore ed esteriore, il risveglio del proprio vero sé, un coinvolgimento gioioso verso la vita, fornendo una forza vitale più intensa per superare momenti di stress che possono presentarsi nel proprio percorso.

1 giro: BHS900-244



Tamashii

Tibet



ARIAPREZIOSA

Vicenza Italy

89

OCCHIO DI FALCO

L'occhio di falco è ottimo per la concentrazione, la chiarezza mentale e una visione più profonda delle proprie esperienze, sia positive che negative. È una pietra estremamente calmante, aiuta a ridurre lo stress ed alleviare l'ansia. Dona l'abilità di cogliere problemi che altrimenti si sarebbero notati con difficoltà.

Si pensa che l'occhio di falco sia una pietra di protezione, spesso usata dai viaggiatori.

1 giro: BHS900-245



Tamashii

Tibet



ARIAPREZIOSA

Vicenza Italy

90

AGATA GHIACCIO RIGATA

L'agata ghiaccio (Natural Agate Geode) è una pietra dalle tonalità grigie. Nella cultura tibetana il grigio è inteso come penitenza (espiazione dei peccati) passaggio e mediazione dal male al bene.

Molto spesso questa pietra è utilizzata nelle prime fasi di un nuovo corso della vita.

Il Tamashii grigio sostiene chi lo indossa nei momenti di cambiamento e rinnovamento.

Su ogni pietra, si trova una peculiare linea bianca che rimanda alla meditazione.

1 giro: BHS900-246



Tamashii

Tibet



ARIAPREZIOSA

Vicenza Italy

91

MICA VIOLA

Questa pietra è una delle migliori pietre per stabilizzare l'umore. Promuove l'equilibrio di mente e spirito, specialmente quando si sente la necessità di calmare delle emozioni impetuose.

Aiuta ad alleggerire la sensazione di ansia grazie al suo potere stabilizzante e cambia sentimenti come rabbia e risentimento in atteggiamenti di positività e apertura.

Porta una persona in un luogo di pace durante periodi di transizione.

1 giro: BHS900-247



Tamashii

Tibet



ARIAPREZIOSA

Vicenza Italy

92

PIETRA DEL K2

Pietra unica, ricavata dai picchi innevati del K2.

Il significato della pietra K2 è associato alla forza e alla capacità di risoluzione che vengono dal sentirsi in armonia e bilanciati in ogni aspetto della vita.

Evocando lo spirito del Chhogori, la K2 ci ricorda che più alta è la scalata, più straordinaria sarà la vista sulla vetta. Per le sue proprietà naturali, il K2 può subire variazioni di colori una volta indossato e esposto agli agenti.

1 giro: BHS900-249



Tamashii

Tibet



ARIAPREZIOSA

Vicenza Italy

93

RAINBOW STONE

Questa pietra, conosciuta per le sue proprietà brillanti e riflessive, aiuta la persona a riconoscere le proprie qualità, considerando anche i propri tratti negativi, per poterli eliminare e reindirizzare verso atteggiamenti più positivi.

Rainbow stone è anche utilizzata per ridurre energie negative ed ostili. Questa pietra diminuisce l'energia nervosa, e aiuta a concentrarsi verso obiettivi positivi e più elevati.

1 giro: BHS900-250



Tamashii

Tibet



ARIAPREZIOSA

Vicenza Italy

94

GOLD RUTILATED

Il quarzo rutilato è una forma di quarzo chiaro caratterizzato dalla presenza di “aghi” o pagliuzze di rutilio all'interno della sua struttura (per questa sfaccettatura è anche chiamato “capelli di Venere”). Questa pietra ricorda alla persona il proprio valore e potenziale interiore, aiutando a rafforzare la volontà e la motivazione. Il quarzo rutilato è una pietra utile nei momenti di cambiamento; leviga i malumori, offrendo sollievo da paure e ansie.

1 giro: BHS900-251



Tamashii

Tibet



ARIAPREZIOSA

Vicenza Italy

95

WAX JADE

La giada è una pietra legata all'acqua, quindi alla sfera delle emozioni e della femminilità (amore, riconciliazione, intuizione e compassione).

Confucio (551-479 a.C.) afferma che la giada possiede e infonde undici virtù, tra cui la benevolenza (è dolce al tatto) e la fedeltà (non irrita mai la pelle). Ha proprietà calmanti e rasserenanti. Aiuta il cuore a trovare la compassione per prendere le giuste decisioni. Riequilibra le emozioni e dona modestia e chiarezza d'idee.

1 giro: BHS900-252



Tamashii

Tibet



ARIAPREZIOSA

Vicenza Italy

96

GREEN ANGELITE

*Una delle proprietà
predominanti di questa
pietra è il saper sviluppare
la comunicazione.*

*Insegna a comunicare meglio
con le altre persone, senza
paura di esprimere la propria
opinione. Riesce a calmare
e rilassare.*

*L'angelite lavora molto sulla
mente, aiutando ad esprimere
al meglio le proprie idee grazie
all'uso della parola, veicolando
le emozioni.*

1 giro: BHS900-253



Tamashii

Tibet



ARIAPREZIOSA

Vicenza Italy

97

TRIDACNA

La tridacna è realizzata con una conchiglia del colore più bianco in natura ed è molto rara.

Presenta sulla superficie delle incisioni caratteristiche. Attenua il nervosismo e promuove la calma.

Aiuta a stabilizzare l'umore, a schiarire e bilanciare la mente e le emozioni, liberando da preoccupazioni e ansie.

1 giro: BHS900-254



Tamashii

Tibet



ARIAPREZIOSA

Vicenza Italy

98

ACQUAMARINA

L'acquamarina è una pietra azzurra legata alle emozioni e alla spiritualità. Pietra calmante e rasserenante, stimola l'espressione creativa, l'auto espressione e la comunicazione.

Le proprietà di questa pietra ispirano a mettersi al servizio del prossimo e ad assumere un punto di vista compassionevole.

Inoltre, l'acquamarina aiuta a liberarsi da vecchi sentimenti negativi o da un passato che in qualche modo imprigiona.

1 giro: BHS900-255



Tamashii

Tibet



ARIAPREZIOSA

Vicenza Italy

99

OPALE MISTO

Gli opali esistono in moltissime varianti e colori. Secondo gli aborigeni australiani, invece, quando il Dio Creatore arrivò sulla terra, il contatto del suo piede sul terreno fece brillare le pietre di tutti i colori dell'arcobaleno, provocando così la nascita degli opali. Data l'unione di tutti gli elementi, la pietra è simbolo dell'intelletto e della memoria: riequilibra gli stati emotivi, stimola il pensiero creativo e incentiva l'autostima.

1 giro: BHS900-256



Tamashii

Tibet



ARIAPREZIOSA

Vicenza Italy

100

CIANITE

È considerata la pietra della lealtà e della lucidità, favorendo una visione della realtà più approfondita e chiara, oltre le apparenze, evitando di focalizzarsi su preconcetti o idee esterne alla persona.

Aiuta a conoscere ciò che è meglio per il proprio bene e ad intraprendere nuove strade.

Promuove la spontaneità, aiutando a connettersi con la fonte creativa che è in se stessi.

La cianite fornisce una chiara energia stimolante.

1 giro: BHS900-257



Tamashii

Tibet



ARIAPREZIOSA

Vicenza Italy

101

PIETERSITE

Conosciuta come la "Pietra della Tempesta", la pietersite cattura la bellezza e l'essenza del fulmine attraverso i suoi brillanti bagliori di luce dorata che si perdono in un blu profondo.

Questa pietra rappresenta la purificazione dopo un temporale, nel quale la potenza degli elementi coesistono in unità. Costituita da vari minerali tra i quali l'occhio di falco, l'occhio di tigre e lematite, aiuta a superare l'eccessiva dipendenza dagli altri e a gestire i cambiamenti tempestosi e caotici.

1 giro: BHS900-258



Tamashii

Tibet



ARIAPREZIOSA

Vicenza Italy

102

ARCTIC JASPER

Il diaspro rafforza la mente e infonde coraggio. Si tratta di una pietra molto rara. Promuove il rispetto e la considerazione per sé stessi, aiutando ad accettarsi per quello che si è ed esercitando una funzione equilibratrice sul piano emozioni. Aiuta a mantenersi integri ed onesti anche quando, purtroppo, le circostanze della vita tentano a seguire una via meno corretta. Possiede un'energia molto pacifica e circolare, orientata perciò verso il continuo rinnovo.

1 giro: BHS900-259



Tamashii

Tibet



ARIAPREZIOSA

Vicenza Italy

103

INDIGO GABBRO

Questa pietra di origine vulcanica proviene dal Madagascar e dall'Alaska.

Aiuta ad espandere la propria conoscenza, favorendo l'intuito.

Soprannominata "l'anima saggia", può portare a galla problemi radicati nel profondo della persona, aiutando ad affrontarli con forza e amore.

La sua energia guarisce l'oscurità incoraggiando ad agire con un proposito più alto e illuminato.

Questa pietra accompagna la persona durante i cambiamenti e lo sviluppo spirituale.

1 giro: BHS900-260



Tamashii

Tibet



ARIAPREZIOSA

Vicenza Italy

104

ॐ
Tamashii
Tibet

LA RUOTA DELLA PREGHIERA

La "Ruota della preghiera" è un oggetto di culto tipicamente Tibetano.
Sull'esterno della ruota è impresso il mantra "Om Mani Padme Hum" in sanscrito.

Secondo la tradizione del Buddismo Tibetano il movimento, anche involontario della ruota ha più o meno lo stesso effetto meritorio di recitare una preghiera.

Questa collezione eredita il particolare design ed il forte significato dalla collezione Tamashii "Ruota della Preghiera" ed è realizzata in argento 925‰.





BHSg24-S1

Ruote a barilotto in argento 925‰ incise. Base di corda color nero
Taglia unica, regolabile



BHSg24-S2

Ruote a sfera in argento 925‰ incise. Base di corda color nero
Taglia unica, regolabile



BHSg24-S3

Ruote a sfera in argento 925‰ incise. Base di corda color marrone
Taglia unica, regolabile



BHSg24-S4

Ruote a barilotto in argento 925‰ incise. Base di corda color marrone
Taglia unica, regolabile



RHS924-S1/S2

Anello ovale in argento 925‰ inciso.

S1: Taglie 10/18 - S2: Taglie 20/28



RHS925-S1/S2

Anello tondo in argento 925‰ inciso.

S1: Taglie 10/18 - S2: Taglie 20/28



RUOTA DELLA PREGHIERA

Questa collezione richiama la "Ruota della preghiera", oggetto di culto tipicamente Tibetano. Tradizionalmente, sull'esterno della ruota è impresso il mantra "Om Mani Padme Hum" in sanscrito.

Secondo la tradizione del Buddhismo Tibetano, basata sui testi che riguardano le ruote della preghiera, far girare questa ruota ha più o meno lo stesso effetto meritorio di recitare una preghiera.

Le ruote incise (a barilotto o a sfera) sono realizzate in argento 925‰.



Tamashii

Tibet



BHS900-01S
(Onice)



BHS900-07S
(Turchese)



BHS900-12S
(Agata Verde)



BHS900-14S
(Agata Bianca)



BHS900-18S
(Agata Blu)



BHS900-124S
(Agata Rosso Passione)



BHS900-199S
(Giada Rosa)



BHS900-214S
(Occhio di Tigre Marrone)



BHS900-221S
(Onice Mantra Matting)

ANELLI TAMASHII

RHS900-...

Anello con inciso il mantra
"Om Mani Padme Hūm"
del Buddha della compassione
Cenresig, tra i più noti e diffusi
mantra del Buddhismo.

Il Mantra sta ad indicare che
il Nirvana non va cercato al di
fuori del Samsara, ma nel suo
"cuore", nella quotidianità.

Argento 925‰, anticato o rosé.

Tutta la collezione e le misure
su www.tamashiibracelet.com



Tamashii

Tibet



ARIAPREZIOSA

Vicenza Italy

110

RHS901-00

Anello con inciso il mantra "Om Mani Padme Hüm" del Buddha della compassione Cenresig e arricchito con il simbolo del buddismo tibetano "Vajra", che rappresenta il fulmine.

Realizzato in Argento 925‰ e disponibile in diverse misure.



RHS902-00

Anello dal corpo centrale girevole con incisa una serie di simboli raffiguranti la sillaba solenne e sacra "Om". L'elemento centrale scorrevole rappresenta la "Ruota della Preghiera" Buddista.

Realizzato in Argento 925‰ e disponibile in diverse misure.

MOSAIC QUARTZ

Il mosaic quartz è un'armonizzatore naturale.

Il mix di mosaic quartz e sabbia di pirite dona equilibrio, allevia gli stati di insicurezza contrastando le energie disturbanti e promuovendo l'autoaffermazione, permettendo l'afflusso di benevolenza, generosità e gioia.

Nelle diverse varianti assume significati differenti in base al colore di riferimento.



Tamashii

Tibet

BHS900-235

(Il Quarzo Mosaico Azzurro rappresenta la purezza, la saggezza e la pace)



BHS900-236

(Il Quarzo Mosaico Viola aiuta nelle fasi di crescita interiore e cambiamento)



BHS900-237

(Il Quarzo Mosaico Verde simboleggia equilibrio e armonia, ma anche vigore giovanile e azione)



BHS900-238

(Il Quarzo Mosaico Misto racchiude le proprietà di tutti i colori che la compongono)



BHS900-239

(Il Quarzo Mosaico Rosso rappresenta forza, vitalità, passione e una profonda energia positiva)



BHS900-240

(Il Quarzo Mosaico Blu è sinonimo di ascensione e saggezza, devozione e fede)

BLUES

Questa particolare linea di bracciali originali Tamashii è sempre realizzata con pietre naturali ma si arricchisce di una base di corda nella tonalità del BLU.

I bracciali dell'intera collezione sono, come sempre, unisex e taglia unica.



ॐ
Tamashii
Tibet

114

BLUES900-154
(Agata Marrone Cracked)



BLUES900-210
(Agata Blue Sky)



BLUES900-215
(Agata Verde Lago)



BLUES900-216
(Agata Blu Scuro Striata)



BLUES900-224
(Giada Giallo Chiaro)



BLUES900-225
(Giada Azzurra)

BLACKS

Linea di bracciali originali Tamashii realizzata con alcune delle pietre naturali di maggior successo abbinata ad una base di corda nella tonalità del NERO.

I bracciali dell'intera collezione sono, come sempre, unisex e taglia unica.



Om
Tamashii
Tibet

116

BLACKS900-208
(Cristallo di Rocca Cracked)



BLACKS900-213
(Agata Rosso Scuro)



BLACKS900-218
(Stone Collar Verde)



BLACKS900-221
(Onice Matting con Mantra in contrasto lucido)



BLACKS900-223
(Diaspro Africano)



BLACKS900-234
(Onice Matting con Decorazione Tradizionale)

TAMASHII MANTRA

La collezione Mantra rappresenta una serie speciale Tamashii.

Le pietre sono intercalate con grani in legno autentico orientale (hua-qi-nanmu) inciso e dipinto a mano con simboli del Mantra. Il mantra è una parola sanscrita, la lingua dell'antica civiltà vedica. I simboli incisi sono quindi due sillabe in sanscrito: "man" che significa - pensiero, respirare, anima vivente -, mentre la sillaba "tra" significa - che libera, che compie, che agisce, che protegge -. Da questo si deduce che la parola Man-tra può essere tradotta in "Strumento per liberare, modificare il pensiero".



Tamashii

Tibet



BHS200-01 (Onice)



BHS200-07 (Turchese)



BHS200-08 (Ametista)



BHS200-12 (Agata Verde)



BHS200-14 (Agata Bianca)



BHS200-17 (Agata Muschiata)



BHS200-18 (Agata Blu)



BHS200-19 (Corniola)



BHS200-22 (Ematite)



BHS200-31 (Ocean)



BHS200-33 (Quarzo Rosa)



BHS200-34 (Agata Rossa)



BHS200-53 (Agata Azzurra Cielo)



BHS200-55 (Agata Rosso Fuoco)



BHS200-56 (Agata Grigia Cracked)



BHS200-62 (Agata Gialla)

TAMASHII BKRA SHI

Amuleti realizzati con onice trattato con antiche tecniche per creare simboli ispirati alla più antica tradizione buddhista, il Nyingmapa (rÑin-ma-pa: "Lignaggio degli Antichi").

Esprimono concetti primitivi ma molto potenti. La tradizione prevede che ogni simbolo corrisponda ad una forza di supporto ai tantra classici per rafforzare o perseguire i principi della filosofia buddhista.



BHS500-09 "Amore"



Tamashii

Tibet



BHS500-01 "Rispetto"



BHS500-02 "Serenità"



BHS500-03 "Protezione"



BHS500-04 "Gioia"



BHS500-05 "Prosperità"



BHS500-06 "Salute"



BHS500-07 "Positivà"



BHS500-08 "Coraggio"



BHS500-10 "Intelligenza"



BHS500-11 "Sicurezza"



BHS500-12 "Saggezza"



BHS500-13 "Passione"

MALA TIBETANA

NWS900/901/902

La Mala Tibetana è un amuleto utilizzato dai monaci buddisti per la recitazione dei mantra, come una specie di rosario.

Ogni Mala è composta da 108 grani in legno profumato (originale). Le 108 perline di legno rappresentano 108 Buddha evocati per proteggere, aiutare nelle difficoltà, ottenere ricchezza e per eliminare qualsiasi minaccia.

Scopri tutta la collezione MALA su www.tamashiibracelet.com



Tamashii

Tibet



ARIAPREZIOSA

Vicenza Italy

125

TAMASHII MUDRA e MUDRA CORTI

Collane da 108 e 54 grani complete
di Calabash, Vajra e Campana.

Il Vajra (fulmine) e la Campana
rappresentano gli opposti che
convivono: la Campana è simbolo
del lato femminile, del corpo fisico,
mentre il Vajra lo è del lato maschile,
della mente.

Durante i riti Buddhisti il Vajra è
tenuto nella mano destra
e la Campana nella sinistra.



Tamashii

Tibet



Mudra Corto

(54 grani / 45c m c.a aperto)

NHS1600- ...

Mudra Lungo

(108 grani / 90 cm c.a aperto)

NHS1500- ...

NHS1500-01 / NHS1600-01

(Onice)



NHS1500-18 / NHS1600-18

(Agata Blu)



NHS1500-17 / NHS1600-17

(Agata Muschiata)



NHS1500-07 / NHS1600-07

(Turchese)



NHS1500-64 / NHS1600-64

(Onice Matting)



NHS1500-14
(Agata Bianca)



NHS1500-19
(Corniola)



NHS1500-63
(A. Verde Mela)



NHS1500-94
(A. Marrone Striata)



NHS1500-118
(A. Rossa Striata)



NHS1500-140
(A. Verde Striata)



NHS1500-155
(A. Gialla Striata)



NHS1500-165
(A. Azzurra Sky Striata)



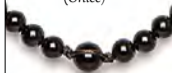
NHS1500-143
(Mix Agate)



NHS1500-157
(A. Amarena)



NHS1600-01
(Onice)



NHS1600-07
(Turchese)



NHS1600-12
(Agata Verde)



NHS1600-17
(A. Muschiata)



NHS1600-18
(Agata Blu)



NHS1600-22
(Ematite)



NHS1600-31
(Agata Ocean)



NHS1600-51
(Sodalite)



NHS1600-80
(Occhio di Tigre)



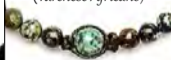
NHS1600-53
(Agata Azzurra Sky)



NHS1600-64
(Onice Opaco)



NHS1600-75
(Turchese Africano)



NHS1600-124
(A. Rosso Passione)



ORECCHINI

Orecchini coordinati con bracciali Tamashii, da cui ereditano i principi fondamentali, quali design tradizionale e pietre naturali.

Non hanno nessun legame con la tradizione tibetana, ma i colori delle pietre riflettono gli stessi significati che si possono trovare nei bracciali.



EHST3-07



Tamashii

Tibet



EHST2-01



EHST2-08



EHST2-12



EHST2-31



EHST2-39



EHST2-124



EHST2-179



EHST2-196



EHST2-199



EHST3-14



EHST3-18



EHST3-33



EHST3-80



EHST3-184



EHST3-197



EHST3-201

Anelli ZVA

Anelli in argento 925‰ e pietre naturali

In Tibet il Lamaismo si divide in diverse scuole. Tra le più caratteristiche e antiche c'è quella dei **rNin ma pa**, "gli antichi", la seconda scuola.

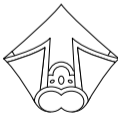
I loro monaci indossano diversi copricapi, ognuno dei quali identifica il ruolo gerarchico e spirituale all'interno della scuola in cui è data massima importanza all'istruzione nelle esperienze mistiche.

Ogni anello riporta l'incisione del mantra
"Om Mani Padme Hūm"



Tamashii

Tibet



RIG ZVA



DVAGS ZVA



PAN ZVA

DVAGS ZVA

Copricapo indossato da Gampopa, uno dei principali maestri della scuola Kagyu del Buddismo tibetano che secondo la leggenda prende forma da un paio di scarpe donategli da Mi la ras pa (Milarepa), a cui era fortemente devoto.

(Cod. RHS905-...)



PAN ZVA

Copricapo indossato dagli abati Pandita, "gli eruditi".

(Cod. RHS903-...)

RIG ZVA (Rig Adsin Snyi Zva)

Copricapo indossato dagli allievi che hanno superato gli esami del corso del Sgrub Grva, cioè riservato agli Grub Bla Ma e agli abati (Gdan Sa).

(Cod. RHS904-...)





RHS905-01



RHS905-07



RHS905-08



RHS905-12



RHS905-14



RHS905-53



RHS905-124



RHS905-18



RHS905-75



RHS905-196



RHS903-01



RHS903-07



RHS903-08



RHS903-12



RHS903-14



RHS903-53



RHS903-124



RHS903-18



RHS903-75



RHS903-196



RHS904-01



RHS904-07



RHS904-08



RHS904-12



RHS904-14



RHS904-53



RHS904-124



RHS904-18



RHS904-75



RHS904-196

CIONDOLO RIG ZVA

Forma ispirata al copricapo RIG ZVA (Rig Adsin Spyi Zva), utilizzato dagli allievi della scuola del Lamaismo rNin Ma Pa, "degli antichi".

Chi indossa questo simbolo è interessato all'istruzione dell'esperienza mistica che conduce ad una forma più profonda di spiritualità.

Il diametro della pietra è di 10mm ed il ciondolo è munito di cordoncino in cotone (65cm) con chiusura originale Tamashii.



NHS1700-124
(A. Rossa Passione)





NHS1700-01
(Onice)



NHS1700-07
(Turchese)



NHS1700-08
(Ametista)



NHS1700-12
(Agata Verde)



NHS1700-14
(Agata Bianca)



NHS1700-53
(A. Azzurra Cielo)



NHS1700-75
(Agata Muschiata)



NHS1700-18
(Agata Blu)



NHS1700-62
(Agata Gialla)



NHS1700-196
(Giada Azzurra Cielo)

PREMESSA SULL'ORIGINE DEL PRODOTTO

Tamashii è prodotto nell'area dell'Asia Centrale (Himalayana) secondo antiche tradizioni utilizzando prodotti, tecniche e processi controllati da Aria Preziosa. Il marchio Tamashii è di proprietà di Aria Preziosa srl.

TUTELA DELLA SALUTE DEL CONSUMATORE

Tutti i gioielli Tamashii sono realizzati artigianalmente utilizzando pietre naturali e materiali in osservanza alle norme sulla tutela delle persone. I metalli utilizzati hanno un contenuto di nichel **conforme alla norma EN 1811:2011**.

USO E MANUTENZIONE

Ogni articolo Tamashii è realizzato per durare nel tempo se vengono rispettate le indicazioni di base sull'uso e la manutenzione. Tutti i materiali utilizzati hanno origine naturale per cui il comportamento e la durata possono essere variabili e non prevedibili, così come le sostanze chimiche possono modificarne l'aspetto estetico e la durabilità ovvero apportare nel tempo variazioni di colore e di effetti di patinatura superficiale. Alcuni tipi di pietra sono originariamente di natura opaca e vengono lucidate successivamente attraverso lavorazione meccanica. Queste nel tempo potrebbero tornare al loro aspetto originale. Evitare il contatto con make-up, creme, profumi, agenti chimici. Non esporre i gioielli a cloro, saponi o acqua salata. Sugeriamo pertanto di non indossare il gioiello Tamashii durante la doccia, in piscina o mentre vengono svolte le pulizie domestiche.



ARIAPREZIOSA
Vicenza Italy

ॐ Tamashii

Tamashii è un marchio registrato di **ARIA PREZIOSA srl**

Via Dell'Oreficeria 30L, 36100 Vicenza - ITALY | Tel. +39 0444 1453306

www.tamashiibracelet.com

TIMBRO DEL RIVENDITORE



COPYRIGHT © 2020 Aria Preziosa srl - Vicenza (Italy)

All rights Reserved



tamashiibracelet



tamashiibracelet



ariapreziosa